



HTS Serisi Standart Tip Hidrolik Saplama Gerdirmeler

SERIES : HTS Standard Bolt Tensioners

tensionpro
THE BOLT TENSIONER EXPERTS



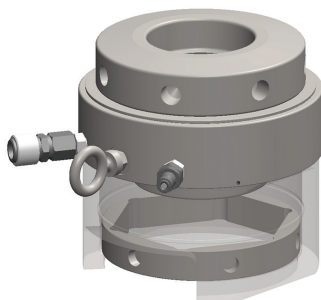
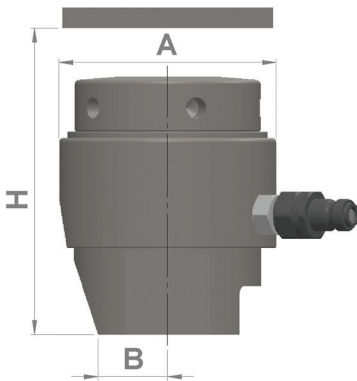
- > Maksimum çalışma basıncı 1500 bardır
 - > 15mm piston stroku (HTS-10 için 12mm) standart
 - > M20-M125 (¾" - 5") aralığında saplama diş ölçülerine uygun
 - > 220 – 4.650 kN arasında farklı bolt tensioner seçeneği
 - > Yük dönüşlü, tek etkili 1500 bar hidrolik sistem
 - > Strok aşımını önleyen strok göstergesi ile donatılmıştır
 - > İngiltere'de üretilir, basınç test sertifikası ile sunulur
 - > Farklı ölçülerde, uygulamaya özel imalat yapılabilir
 - > Türkiye'de garanti, yedek parça ve servis altyapısı
-
- > 1500 bar maximum working pressure
 - > 15mm piston stroke , excluding HTS-10 (12mm)
 - > Suitable for M20-M125 and 3/4" - 5" bolt thread size
 - > Different bolt tensioner options from 220 to 4.650 kN
 - > Load return, single acting latest technology hydraulic system
 - > Equipped with maximum stroke indicator for safety
 - > Made in Britain, supplied with pressure test certificate
 - > Application-specific manufacturing can be made
 - > Spare parts, repair and maintenance services available in Turkey

ARMOURMAX

Tüm standart HTS gerdirmeler **ARMOURMAX** ile korunur.

Korozyona ve aşınmaya karşı üstün koruma sağlar.

Diğer kaplama yöntemlerinden daha dayanıklıdır.



Model No.	Saplama Diş Ölçüsü Bolt Thread Size (T)		Maks. Germe Kuvveti Max. Tensioner Load (F)		Basınç Alanı Pressure Area	Ölçüler Dimensions (mm)			Ağırlık Weight
#	inch	Metrik	tonf	kN	(HPA) mm ²	A	H	B	kg
HTS-10	3/4	M20	22,9	228	1519	74	110	27	3
	7/8	M22					115	27	3
	1	M24					125	30	3,5
	1 1/8	M27					130	32	3,5
HTS-20	-	M30	44,5	443	2954	102	150	30	5
	1 1/4	M33					150	34	
	1 3/8	M36					160	36	
	1 1/2	M39					170	38	
HTS-30	1 1/2	M39	81,4	811	5406	133	175	42	9
	1 5/8	M42					185	42	
	1 3/4	M45					195	44	
	1 7/8	M48					205	46	
HTS-40	2	M52	127,8	1273	8490	163	210	48	15
	1 7/8	M48					205	50	
	2	M52					215	52	
	2 1/4	M56					235	54	
HTS-50	-	M60	183,6	1829	12196	193	238	54	25
	2 1/2	M64					254	58	
	2 1/2	M64					254	64	
	-	M68					258	72	
HTS-60	2 3/4	M72	265,4	2644	17627	231	258	72	44
	3	M76					258	74	
	3	M76					260	76	
	-	M80					264	76	
	3 1/4	M85					272	80	
	3 1/2	M90					280	90	
HTS-70	3 3/4	M95	361,3	3600	24000	275	300	100	44
	4	M100					305	105	
	4 1/4	M105					305	105	
	4 1/4	M105					305	105	
HTS-80	-	M110	466,7	4650	31000	315	305	105	40,5
	4 1/2	M115					305	105	
	4 3/4	M120					305	105	
	5	M125					305	105	