

700 Bar Yüksek Basınç Hidrolik Kaplinler

700 Bar High Pressure Hydraulic Couplings

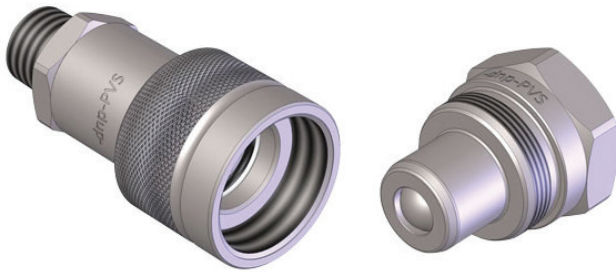


PVS Series



- › Maksimum 700 bar (10.200 Psi) çalışma basıncı
- › Kaplin patlama-test basıncı 2.200 bar (31.900 Psi)
- › ISO 14540 hidrolik akışkan standartına uygundur
- › Dış yüzey çinko alaşımlı, dayanıklı çelikten imal
- › Küçük hacimli kompakt, kullanımı ve montajı kolay
- › Hortum hasarına karşı bilyalı valfi mevcut
- › Vidalı birleştirme sistemi ile çalışma sırasında gevşemez
- › Maximum working pressure 700 bar (10.200 Psi)
- › Coupling burst pressure 2.200 bar (31.900 Psi)
- › ISO 14540 complies with hydraulic fluid power standard
- › Outer surface is zinc plated, made of durable steel
- › Compact design, easy to use and assemble
- › Ball valve provides protection against hose damage
- › Does not loosen via screw-to-connect system

Parça Part	Kaplin Tipi Coupling Type	Bağlantı Connection	Çalışma Basıncı Working Pressure		Patlama Basıncı Burst Pressure		Debi (l/dak.) Flow Rate (l/min.)		Anahtar Hex. Size	Sıkma Torku Req. Torque
			Bar	Psi	Bar	Psi	Nominal	Max.		
#	#	NPT	Bar	Psi	Bar	Psi	Nominal	Max.	mm	N.m
PVS3.1010.022	Gövde (Dişi - F)	3/8"	700	10.200	2.200	31.900	9	20	24	70-80
PVS1.1010.013	Uç (Erkek - M)	3/8"	700	10.200	2.200	31.900	9	20	32	70-80
PVS3.0606.022	Gövde (Dişi - F)	1/4"	700	10.200	2.200	31.900	5	10	22	50-60
PVS1.0606.013	Uç (Erkek - M)	1/4"	700	10.200	2.200	31.900	5	10	19	50-60



Ölçüler / Dimensions

Parça Part	İç Çap Inner Dia.	Dış Çap Outer Dia.	Uzunluk Length	Ağırlık Weight
#	mm	mm	mm	kg
PVS3.1010.022	4,8	35	62	0,187
PVS1.1010.013	4,8	19-35	40,5	0,145
PVS3.0606.022	3,7	30	53	0,122
PVS1.0606.013	3,7	16-30	39	0,087

