



NSH Serisi Tek Etkili Yay Dönümlü Delikli Hidrolik Silindirler

NSH Series Single Acting Spring Return Hollow Plunger Hydraulic Cylinders



- > 12-150 ton seçeneği 700 bar hidrolik delikli silindirler
 - > 25-150 mm arası stroke (kurs boyu) seçeneği
 - > Kapasitesine göre 21-81mm'ye kadar delik çapı
 - > Tek etkili, yay dönüşlü gelişmiş hidrolik sistem
 - > Yüksek kaliteli çatlak kontrollü 4140 çelikten imal
 - > Yatay ya da ters her yönde çalışmaya uygun
 - > Saplama, bulon, demir filizi çekme işlemleri için ideal
 - > Piston sistemi paslanmaya karşı krom kaplamalı
 - > 2 yıl garantili, Türkiye'de yedek parça ve servis
-
- > 700 bar hydraulic cylinders from 12 to 150 tons
 - > 25-150 mm stroke options for various applications
 - > 21-81 mm hollow plunger diameter options
 - > Single-acting, spring-return standard hydraulic system
 - > Manufactured from high quality crack controlled 4140 steel
 - > Suitable for working horizontally or vertically
 - > Robust construction resistant to heavy industrial work
 - > Piston system is chrome-plated against rust
 - > 2 year warranty, spare parts and service in Turkey

Tamamlayıcı Ekipmanlar & Aksesuarlar / Complementary Equipment & Accessories

El Pompaları / Hand Pumps

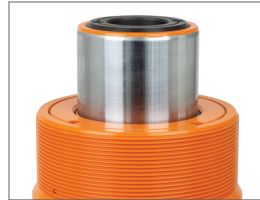
Güç Üniteleri / Power Packs

Havali Pompalar / Air Pumps

700 Bar Hortumlar / Hoses

Kaplinler / Quick Couplings

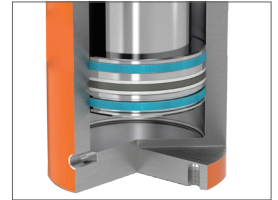
Manometreler / Gauges



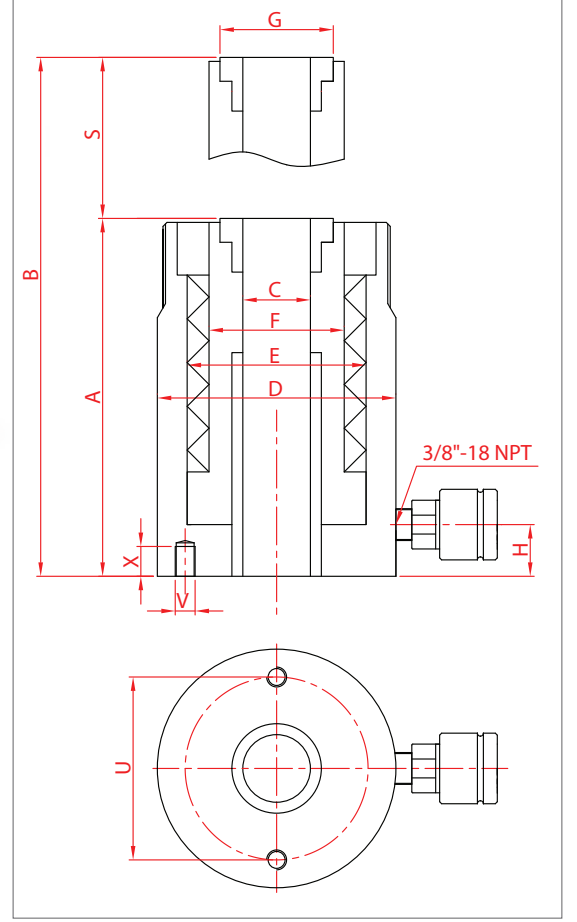
Krom Kaplama Piston
Hard Chrome-Plated Piston



Değiştirilebilir Sertleştirilmiş Başlık
Replaceable Hardened Saddle



Yüksek Basınç Sızdırmazlık Teknolojisi
High Pressure Sealing Technology



Model No.	Kapasite Capacity	Stroke	Delik Çapı Hollow Dia.	Etki Alanı Effective Area	Yağ Hacmi Oil Capacity	Kapalı Boy Closed Height	Dış Çap Outer Dia.	Ağırlık Weight	Ölçüler (mm) Dimensions						
#	Ton	S (mm)	C (mm)	cm ²	cm ³	A (mm)	D (mm)	kg	E	F	G	H	U	V	X
NSH012025	10 (12)	25	21	17,6	44	110	78	3,2	55	40	34	19	51	M8	10
NSH012040		40			71	130		3,7							
NSH012080		80			141	205		5,8							
NSH020050	20 (24)	50	27	34,5	173	170	100	7,9	75	55	45	23	83	M10	15
NSH020100		100			346	240		11							
NSH020150		150			518	300		13,6							
NSH030050	30 (33)	50	34	47,7	239	180	120	12,1	90	68	57	23	92	M10	15
NSH030100		100			477	265		17,8							
NSH030150		150			716	325		21,5							
NSH035050	35 (36)	50	38	51,2	257	185	125	13,6	95	73	62	24	92	M10	15
NSH035100		100			513	265		19,1							
NSH060050	60 (66)	50	56	94,2	471	215	175	31	130	95	82	31	130	M12	20
NSH060075		75			707	255		36,4							
NSH060150		150			1413	340		46,8							
NSH080075	80 (80)	75	73	113,1	848	260	200	47,3	150	115	102	35	170	M14	20
NSH080100		100			1130	305		55,1							
NSH080150		150			1696	355		63,5							
NSH100050	100 (104)	50	81	148,4	742	250	225	57,7	170	130	115	40	178	M16	20
NSH100100		100			1484	320		72,5							
NSH100150		150			2226	405		85,6							
NSH150150	150 (165)	150	81	235,5	3534	430	265	145	200	160	125	50	220	M20	25